

Imbattersi nel lusso di una collezione al maschile, un progetto importante, maestoso, nel quale ogni materiale è chiamato a giocare un ruolo chiave. L'acciaio lucido, la resina pietraluce e le superfici a specchio, riflettono tutta l'imponenza di questo ambiente. In una collezione nella quale il mondo si fa uomo / Enjoy the luxury of a male collection, an important, majestic project where each material is called to play a key role. The polished steel, the Pietraluce resin, and the mirrored surfaces all reflect the imposing nature of this ambience. In a collection where the world becomes man.

GEORGE

Anno 2008. Falper design & Michael Schmidt per Falper
Modello Depositato





190

191

Mobile DXB cm 120 x 55 x h 54, lavabo freestanding DX1 cm 58 x 58 x h 87 con rubinetto G52. Specchio contenitore DXH cm 150 x h 150 x 13.

Module DXB cm 120 x 55 x h 54, freestanding washbasin DX1 cm 58 x 58 x h 87 with tap G52. Mirror with case DXH cm 150 x h 150 x 13.



I mobili a terra della collezione sono disponibili nelle dimensioni di cm 75, 120 e 150 x h 54 x p 55 / The collection's floor units are available in the different sizes: cm 75, 120 and 150 x h 54 x d 55.



La specchiera George misura cm 150 x 150, e nella versione con contenitore ha una profondità di cm 13. Le mensole sono in vetro e l'interno è in legno, laccato nero opaco soft / The George mirror measures cm 150 x 150 and in the container unit version, is cm 13 deep. Shelves are glass and the inside is created from wood, matt black.



Lavabo freestanding con cassetti DX5 cm 99,5 x 58 x h 87, mobile DXC cm 150 x 55 x h 54 e specchio DXG cm 150 x h 150 x 4.

Freestanding washbasin with drawers DX5 cm 99,5 x 58 x h 87, module DXC cm 150 x 55 x h 54 and mirror DXG cm 150 x h 150 x 4.



196

Nella versione più grande, il lavabo a terra George misura cm 99,5 x h 87 x p 58 e può essere fornito con scarico a parete ed a terra e lavabo a destra e sinistra / In its largest version, the floor-standing George washbasin measures cm 99.5 x h 87 x d 58 and can be supplied with wall or floor drain, with left or right basin.



197

Il mobile a terra, in versione cm 150 x h 54 x p 55, a doppio cassetto e doppio cassetto interno. La specchiera a incasso misura cm 150 x 150 x p 13 / The floor unit, in version cm 150 x h 54 x d 55, with two large drawers and two internal drawers. The built-in mirror measures cm 150 x 150 x d 13.



198

199

Notturmo Glamour, con gli elementi della collezione che riflettono la loro forma e unicità, interagendo con le superfici specchiate e luccicanti. Il nero opaco soft è designato per la sera e dona personalità alle parti in legno dei lavabi e dei mobili George.

Notturmo Glamour with elements of the collection that reflect the shape and unique nature, interacting with the mirrored and polished surfaces. The soft matt black is designed for the evening, giving personality to the wooden parts of the George furniture and washbasins.



Lavabi dal carattere deciso, in resina composita con lavorazione esterna diamantata e superficie in gelcoat bianco lucido. Le dimensioni sono cm 58 x 58 x h 87 / Decisive washbasins in composite resin with diamante external working and polished white gelcoat surfaces. Dimensions cm 58 x 58 x h 87.



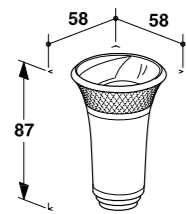
Ogni dettaglio del lavabo è realizzato con cura artigianale. Il piede in acciaio inox ricopre una lavorazione su massello di legno, ed il corpo del lavabo è realizzato con curvatura tridimensionale del legno di rovere / Every single detail of the washbasin is the result of artisan care. The stainless steel foot covers a manufacture on solid wood, and the washbasin body is created with three-dimensional curves of oak wood.



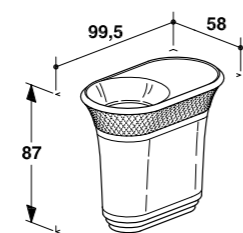
LAVABI FREESTANDING
FREESTANDING WASHBASINS

Falper design & Michael Schmidt per Falper

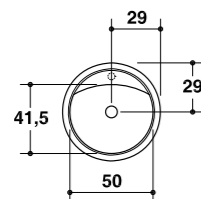
Art. DX1 - Art. DX6
Lavabo freestanding
Freestanding washbasin
cm 58 x 58 x h 87



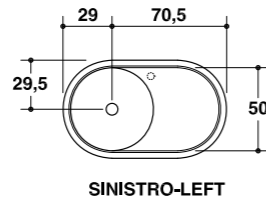
Art. DX4 DX - Art. DX5 SX
Art. DX2 DX - Art. DX3 SX
Lavabo a colonna ad 1
cassetto
Freestanding washbasin
with one drawer
cm 99,5 x 58 x h 87



Art. DX6
Scarico a parete
Wall waste pipe
Art. DX1
Scarico a pavimento
Floor waste pipe



Art. DX2 DX - Art. DX3 SX
Scarico a parete
Wall waste pipe
Art. DX4 DX - Art. DX5 SX
Scarico a pavimento
Floor waste pipe



LEGNI / WOODS			COLORI / COLOURS	
1	2	3	4	5

- 1 Ebano / Ebony
- 2 Wengé / Wengé
- 3 Rovere grigio / Grey oak
- 4 Nero opaco / Matt black
- 5 Bianco opaco / Matt white

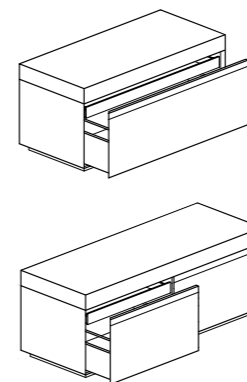
Lavabi a terra in legno, ceramilux e acciaio, con scarico a parete o a pavimento / Floor washbasins in wood, Ceramilux and Inox, with wall or floor waste pipe.



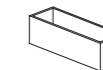
BASI A TERRA
FLOOR BASES

Falper design & Michael Schmidt per Falper

Base a terra con top in Parapan
Floor base with Parapan top
cm 75 x 55 x h 54
cm 120 x 55 x h 54
cm 150 x 55 x h 54



Vaschetta portaoggetti
per cassetto
Drawer toiletries box
cm 14 x 42,7 x h 15,5



LEGNI / WOODS			COLORI / COLOURS	
1	2	3	4	5

- 1 Ebano / Ebony
- 2 Wengé / Wengé
- 3 Rovere grigio / Grey oak
- 4 Nero opaco / Matt black
- 5 Bianco opaco / Matt white

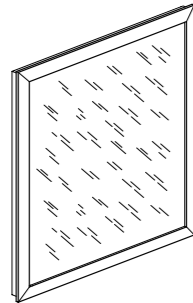
Base a terra a due o un cassetto con rifiniture in acciaio inox lucido e top in Parapan bianco lucido / Floor base unit with one or two drawers and with polished stainless steel finishing and polished white Parapan top.



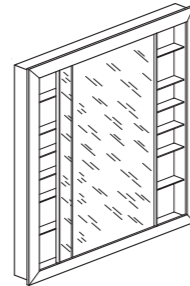
SPECCHI CON CORNICE INOX
MIRRORS WITH INOX FRAME

Falper design & Michael Schmidt per Falper

Specchio con cornice inox
Mirror with inox frame
cm 150 x 14 x h 150



Specchio contenitore
con cornice inox
Mirror with case (inox frame)
cm 150 x 14 x h 150



LEGNI / WOODS			COLORI / COLOURS	
1	2	3	4	5

- 1 Ebano / Ebony
- 2 Wengé / Wengé
- 3 Rovere grigio / Grey oak
- 4 Nero opaco / Matt black
- 5 Bianco opaco / Matt white

Specchiere con cornice inox lucido da parete e con contenitore / Mirrors with polished inox frame, hanging and built-in, with case versions.